

1. Suv ta'minoti loyihalari qay tarzda moliyalashtiriladi?



Suv ta'minoti sohasidagi loyihalar ikki yo'nalishda moliyalashtiriladi



Xalqaro moliya tashkilotlari mablag'lari

AJ "O'zsvu'ta'minot" ushbu loyihalarni amalga oshiradi

Davlat byudjeti mablag'lari

AJ "O'zsvu'ta'minot" va mahalliy hokimiyat amalga oshiradi

2. Loyiha haqidagi ma'lumotlarga ega bo'ling.



O'zbekiston Respublikasi Prezidentining 209-son 5-ilovasiga Farmoniga muvofiq Mahalla fuqarolar yig'ini raisi suv ta'minoti loyihalar to'g'risidagi ma'lumotni tegishli tashkilotlardan so'rash huquqiga ega.

Ob'yekt pasportini so'rang:



- * Mahallangizda ob'yekt pasporti borligini tekshiring.
- * Pasportda buyurtmachi, pudratchi, jamoatchilik komissiyasi tarkibi va loyiha qiymati ko'rsatiladi.
- * Pasportdan uyingizga qachon suv kelishini bilib oling.

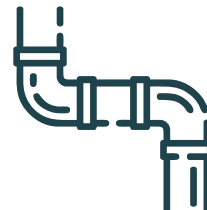
3. Ko'changiz suv ta'minotiga ulanish loyihasi nechta bosqichda amalga oshiriladi?



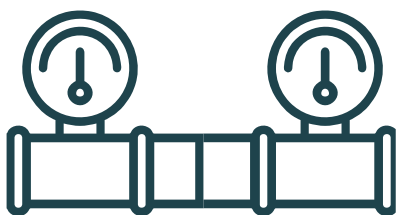
3.1. Xandaq (transheya) va quduq (kolodes) qaziladi.



3.2. Quduqlar o'rnatiladi, ostidagi tuproq zichlashtiriladi, shag'al to'shama bilan qoplanadi va bitum bilan to'yintiriladi, keyin kolodes o'rnatiladi hamda 2 marta tashqi tarafi bitum bilan bo'yab chiqiladi.



3.3. Quvurlar payvandlanadi va yotqiziladi.



3.4. Quvurlar bosim ostida tekshiriladi.



3.5. Xonadonlarga yangi turdagi hisoblagich o'rnatilib, suv ta'minoti ulanadi.



3.6. Quruvchi tomonidan yo'l qoplamasi tiklanadi.

* Xandaq (transheya), quduq, quvur parametrlari xaqida ba'tafsil ma'lumot keyingi betda.

Keyingi betga o'ting



Qay tarzda ko'chamdagi suv ta'minoti qurilish ishlarini monitoring qilishim mumkin?

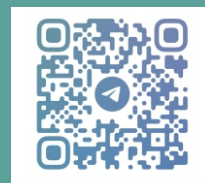


Ko'changizda suv ta'minoti bo'yicha qurilish jarayonidagi qoidabuzarlikning Foto yoki Videolavhasini Telegram-botga joylang.



https://t.me/suv_taminoti_vaqt_bot

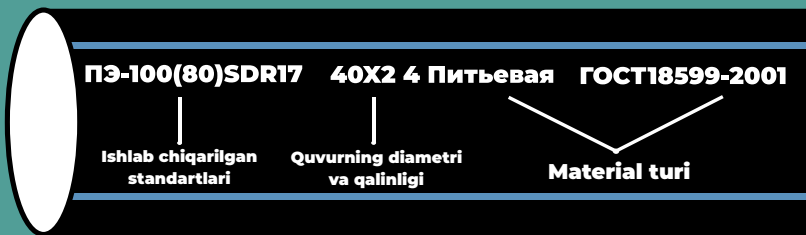
Ushbu Telegram-botga kelib tushgan ma'lumot "Shaffof qurilish" milliy axborot tizimiga yuboriladi.



@SUV_TAMINOTI_VAQT_BOT

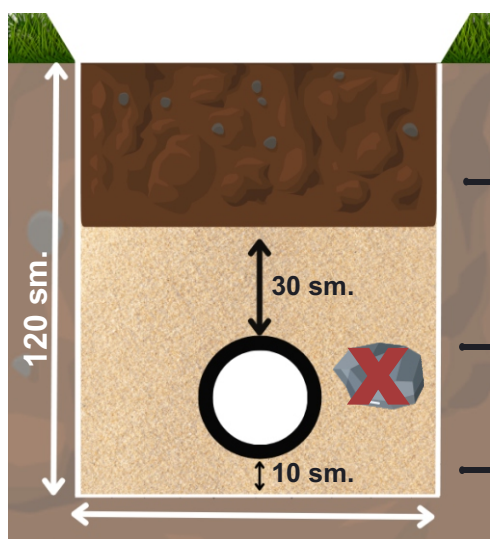
4. Suv quvuri, handaq va quduqlarni tekshirganda nimalarga e'tibor qaratish kerak?

Mahallangizni ichimlik suvi bilan ta'minlashga o'z hissangizni qo'shing!



4.1. Quvurni tekshiring:

- * Quruvchidan ko'changizga diametri nechilik quvur qo'yilganligini so'rang yoki o'zingiz loyihaga qarang!
- * Quvurda havorang chiziq bo'ladi. Agar quvur moviy chiziq bilan qoplanmagan yoki boshqa rangda bo'lsa quvurlarni ichimlik suvi uchun ishlatilishi mumkinligini tasdiqlovchi sertifikatini (SES) quruvchidan talab qiling.
- * Quvurdagi markirovkaga e'tibor bering.
- * Sifatli quvur silliq va bo'rtmalarsiz bo'ladi.



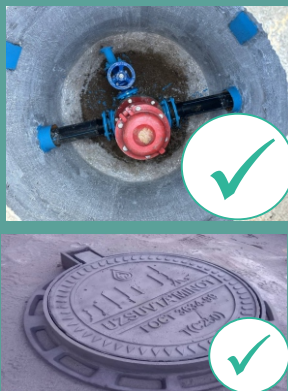
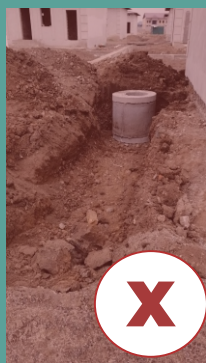
4.2. Xandaq (transheya) parametrlari va quvur ko'mish texnologiyasi

Ustiga xandaqdan chiqqan tuproq tashlanadi.

- * Xandaqning chuqurligi minimum 120 santimetr, kengligi - minimum 70 santimetr bo'ladi.

Quvur ustiga 30 sm, yon-atroflariga toza qum yoki mayin tuproq (elangan) tashlanadi. Tosh chaqir tosh, shag'al yoki qattiq jism bo'lmasligi kerak.

Xandaq pastki qismiga 10 sm mayin tuproq ("yostiq") tashlanadi.



4.3. Quduqlarni o'rnatish

- * Yig'ma quduqlar osti va usti 2 marta gidrozolyatsiya qilinadi;
- * Quvur quduqqa ulashda maxsus metall quvur yoki mufta bilan himoyalangani;
- * Usti standartlarga javob beradigan qopqoq ("lyuk") bilan yopiladi.

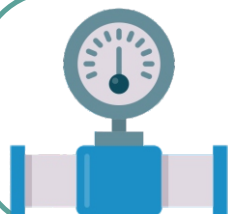


4.4. G'ilof (o'rama, qoplama)

- * Quvurlar avtomobil yoki temir yo'li ostidan o'tkazilsa, temir qolip (g'ilof) yoki beton plita bilan o'rab qo'yiladi.
- * G'ilofning ikki cheti avtomobil yo'lidan kamida 1,5 metr chiqib turishi kerak.

4.5. Sinov ishlari

Quvurlarning bosimi manometr yordamida ikki marta — yuqori va ishchi bosimda tekshiriladi. Tekshirganda bosimning pasayib ketishi quvurda teshik borligini bildiradi.



4.6. Hisoblagich o'rnatish

Bugungi kunda aholiga yangi standartdagi suv ta'minot hisoblagichlari o'rnatilmoqda.



Kadastr xujjati orqali ro'yxatdan o'ting.

Suv ta'minoti xisoblagichini o'rnating.

Suv ta'minotini uzluksiz amalga oshirish uchun xisob raqamini o'z vaqtida to'ldiring.