

1. Сув таъминоти лойиҳалари қай тарзда молиялаштирилади?



Сув таъминоти соҳасидаги лойиҳалар икки йўналишда молиялаштирилади



Халқаро молия ташкилотлари маблағлари



АЖ “Ўзсувтаъминот” ушбу лойиҳаларни амалга оширади



Давлат бюджети маблағлари



АЖ “Ўзсувтаъминот” ва маҳаллий ҳокимият амалга оширади

2. Лойиҳа ҳақидаги маълумотларга эга бўлинг.



Ўзбекистон Республикаси Президентининг 209-сон 5-иловасига Фармонига мувофиқ Маҳалла фуқаролар йиғини раиси сув таъминоти лойиҳалар тўғрисидаги маълумотни тегишли ташкилотлардан сўраш ҳуқуқига эга.

Объект паспортини сўранг:



- * Маҳаллангизда объект паспорти борлигини текширинг.
- * Паспортда буюртмачи, пудратчи, жамоатчилик комиссияси таркиби ва лойиҳа қиймати кўрсатилади.
- * Паспортдан уйингизга қачон сув келишини билиб олинг.

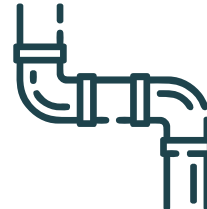
3. Кўчангиз сув таъминотига уланиш лойиҳаси нечта босқичда амалга оширилади?



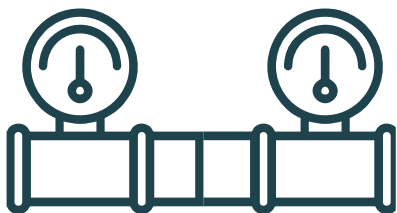
3.1. Хандақ (траншея) ва қудуқ (колодец) қазилади.



3.2. Қудуқлар ўрнатилади, остидаги тупроқ зичлаштирилади, шағал тўшама билан қопланади ва битум билан тўйинтирилади, кейин колодес ўрнатилади ҳамда 2 марта ташқи тарафи битум билан бўяб чиқилади.



3.3. Қувурлар пайвандланади ва ётқизилади.



3.4. Қувурлар босим остида текширилади.



3.5. Хонадонларга янги турдаги ҳисоблагич ўрнатилиб, сув таъминоти уланади.



3.6. Қурувчи томонидан йўл қопламаси тикланади.

* Хандақ (траншея), қудуқ, қувур параметрлари ҳақида баътафсил маълумот кейинги бетда.

Кейинги бетга ўтинг



Қай тарзда кўчамдаги сув таъминоти қурилиш ишларини мониторинг қилишим мумкин?

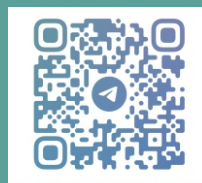


Кўчангизда сув таъминоти бўйича қурилиш жараёнидаги қоидабузарликнинг Фото ёки Видеолаҳасини Телеграм-ботга жойланг.



https://t.me/suv_taminoti_vaqt_bot

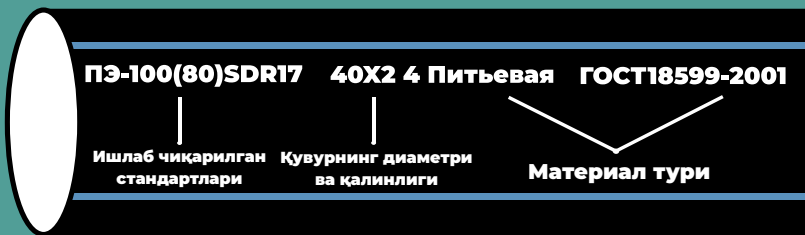
Ушбу Телеграм-ботга келиб тушган маълумот “Шаффоф қурилиш” миллий ахборот тизимига юборилади.



@SUV_TAMINOTI_VAQT_BOT

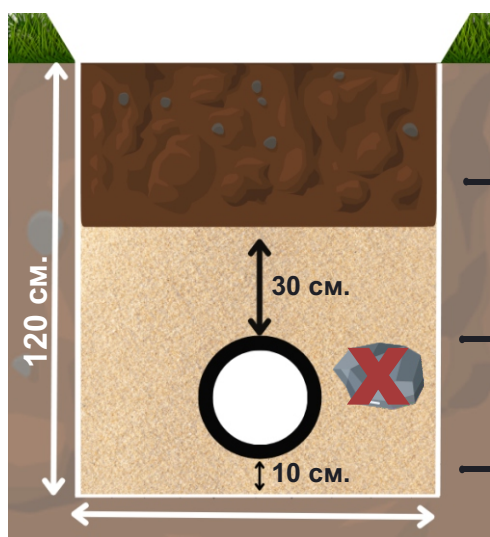
4. Сув қувири, ҳандақ ва қудуқларни текширганда нималарга эътибор қаратиш керак?

Маҳаллангизни ичимлик суви билан таъминлашга ўз ҳиссангизни қўшинг!



4.1. Қувурни текширинг:

- * Қурувчидан кўчангизга диаметри нечилик қувур қўйилганлигини сўранг ёки ўзингиз лойиҳага қаранг!
- * Қувурда ҳаворанг чизиқ бўлади. Агар қувур мовий чизиқ билан қопланмаган ёки бошқа рангда бўлса қувурларни ичимлик суви учун ишлатилиши мумкинлигини тасдиқловчи сертификатини (СЕС) қурувчидан талаб қилинг.
- * Қувурдаги маркировкага эътибор беринг
- * Сифатли қувур силлиқ ва бўртмаларсиз бўлади.



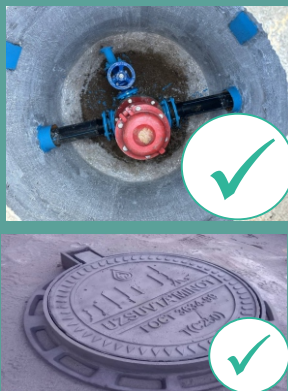
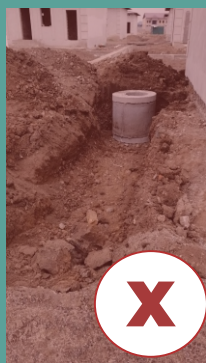
4.2. Ҳандақ (траншея) параметрлари ва қувур кўмиш технологияси

Устига Ҳандақдан чиққан тупроқ ташланади.

* Ҳандақнинг минимум 120 сантиметр, кенглиги - минимум 70 сантиметр бўлади.

Қувур устига 30 см, ён-атрофларига тоза қум ёки майин тупроқ (эланган) ташланади. Тош, чақир тош, шағал ёки қаттиқ жисм бўлмаслиги керак.

Ҳандақ пастки қисмига 10 см майин тупроқ ("ёстиқ") ташланади.



4.3. Қудуқларни ўрнатиш

- * Йиғма қудуқлар ости ва усти 2 марта гидроизоляция қилинади;
- * Қувурни қудуқга улашда махсус металл қувур ёки муфта билан ҳимояланади;
- * Усти стандартларга жавоб берадиган қопқоқ (люк) билан ёпилади.

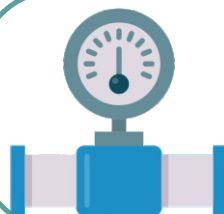


4.4. Ғилоф (ўрама, қоплама)

- * Қувурлар темир ёки автомобил йўли остидан ўтказилса, темир қолип (ғилоф) ёки бетон плита билан ўраб қўйилади.
- * Ғилофнинг икки чети автомобил йўлидан камида 1,5 метр чиқиб туриши керак.

4.5. Синов ишлари

Қувурларнинг босими икки марта монометр билан текширилади. Бир марта юқори, бир марта ишчи босимда текширилади. Агар босим пасайса қувурда "утечка" борлигини билдиради.



4.6. Ҳисоблагични ўрнатиш

Бугунги кунда аҳолига янги стандартдаги сув таъминот ҳисоблагичлари ўрнатилмоқда.



Кадастр хужжати орқали рўйхатдан ўтинг.

Сув таъминоти ҳисоблагичини ўрнатинг.

Сув таъминотини узлуксиз амалга ошириш учун ҳисоб рақамини ўз вақтида тўлдиринг.